

CANTER

FE 84 SHDX | 150PS | 6 Ban



SEPTEMBER 23



www.ktbfuso.co.id



Performa

150PS Common Rail

Mesin 4V21 dengan sistem Common Rail mampu menghasilkan torsi dan tenaga maksimal di putaran mesin yang rendah.



Dengan **Exhaust Gas Recirculation (EGR)** yang didukung oleh **Diesel Oxidation Catalyst (DOC) Muffler** menghasilkan emisi gas buang ramah lingkungan.

Fitur Lengkap



Kabin Ekstra Lega

Dimensi kabin lebih lebar sehingga dapat mengangkut muatan lebih banyak.

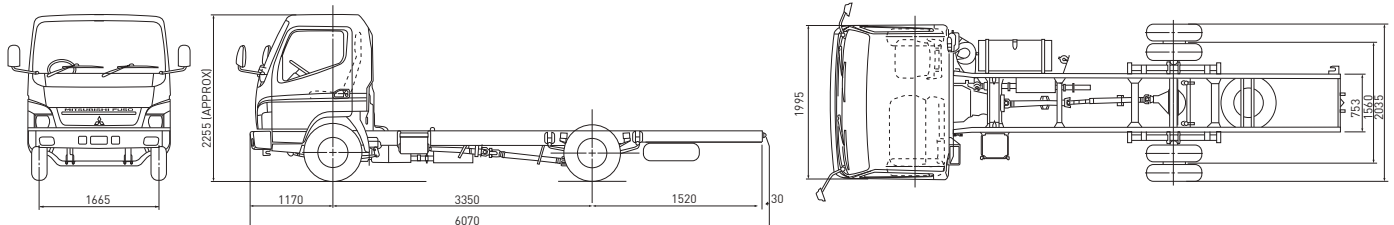
Mitsubishi In Dash Gear Shift

Tuas transmisi menyatu dengan dashboard, kabin lega.

Turning Radius Kecil - 6.1 M

Memudahkan pengemudi berputar balik di jalan yang sempit.

Dimensi Kendaraan



Manufactured at PT Krama Yudha Ratu Motor, Jakarta- Indonesia

MODEL : FE 84 SHDX

DIMENSI		RODA		MESIN	
Jarak Sumbu Roda	3.350 mm	Ban	7.50-16-14PR	Model	4V21-2AT2
Panjang Keseluruhan	6.070 mm	Velg	16x6.00GS, 6 studs	Tipe	Common Rail
Lebar Keseluruhan	2.035 mm	AS		Jumlah Silinder	4 sejajar
Tinggi Keseluruhan	2.255 mm	Depan	Reverse Elliot, "I" Beam Type	Diameter X Langkah	104x115 mm
Tinggi Minimal dari tanah	200 mm	Belakang	Full floating type	Isi Silinder	3.907 cc
Jarak roda depan kiri-kanan	1.665 mm	Perbandingan Gigi Akhir	6.666	Daya Maksimum	150/2.500 PS/rpm
Jarak roda belakang kiri-kanan	1.560 mm	SETIR		Torsi Maksimum	420/1.500 - 2.500 Nm/rpm
		Tipe	Ball nut type with power steering, tilt & telescopic steering column		

BERAT		TRANSMISI		REM	
Berat chassis termasuk kabin	2.605 kg	Model	M03555	Rem kaki (Service brake)	Sistem Hidraulis dengan Vacuum
Max G.V.W	8.500 kg	Tipe	5 gigi maju (synchromesh)	Rem tangan (Parking brake)	Servo Assistance, Dual Circuit
KEMAMPUAN			1 gigi mundur (constantmesh)	Rem pembantu	Internal expanding type on propeller shaft
Kecepatan Maksimum	88 km/jam	Perbandingan gigi	5.380 - 3.028 - 1.700 - 1.000 - 0.722	KAPASITAS BAHAN BAKAR	
Daya tanjak	46 %		Mundur 5.380	Tangki	100 liter
Radius putar minimum	6.1 m	Tipe Kopling	Hydraulic control, single dry plate		
SISTEM KELISTRIKAN		SUSPENSI			
Accu (Battery)	24 V	Depan & Belakang	Semi elliptic, Laminated leaf springs		

CATATAN : Untuk peningkatan dan penyesuaian dengan perkembangan teknologi, spesifikasi ini sewaktu - waktu dapat berubah tanpa pemberitahuan terlebih dahulu.

Kunjungi Kami - www.ktbfuso.co.id [Mitsubishi Fuso Indonesia](https://www.facebook.com/MitsubishiFusoIndonesia) [MitsubishiFuso.id](https://www.instagram.com/MitsubishiFusoIndonesia) [Mitsubishi Fuso Indonesia](https://www.youtube.com/MitsubishiFusoIndonesia)

*Syarat dan ketentuan berlaku.

Perawatan Mudah



Kabin Jungkit

Mudah dalam pemeriksaan dan perawatan mesin.



Inspection Lid

Berada di bawah jok penumpang, pengecekan mesin lebih mudah.



Tangki Radiator

Posisi di bagian luar sehingga mudah dikontrol.

Jaringan Luas

221 DEALER
16 BENGKEL SIAGA 24 JAM

18 PARTS DEPO
127 MWS Mobile Workshop Service
± 6.700 OUTLET SPARE PARTS
*Update per Juli 2023

Telematic System



Job order planning

Perencanaan Kerja (Driver, Vehicle, Routes & Area).



Driver management

Pengaturan Penugasan Pengemudi.



Vehicle management

Pengaturan Penggunaan & Perawatan Kendaraan.



Real time monitoring

Mengetahui Lokasi, Situasi & Status Perjalanan Kendaraan.



Report / Evaluation

Laporan & Analisa Terkait Pengoperasian Kendaraan.

